



АДМИНИСТРАЦИЯ ГОРОДА ПЕРМИ
ДЕПАРТАМЕНТ ЗЕМЕЛЬНЫХ ОТНОШЕНИЙ

Сибирская ул., д. 15, Пермь, 614000, тел. (342) 212-46-78, факс 212-41-51
e-mail: dzo@gorodperm.ru, http://www.gorodperm.ru

РАЗРЕШЕНИЕ
на размещение объекта
№ 21-01-44-1116 от 25 ИЮЛ 2022

Департамент земельных отношений администрации города Перми в соответствии с пунктом 3 статьи 39.36 Земельного кодекса Российской Федерации, Положением о порядке и условиях размещения объектов на землях или земельных участках, находящихся в государственной или муниципальной собственности, на территории Пермского края без предоставления земельных участков и установления сервитутов, публичного сервитута, утвержденным постановлением Правительства Пермского края от 22 июля 2015 г. № 478-п, заявлением от 14 июля 2022 г. № 21-01-06-6340

разрешает ОАО «МРСК Урала» (ИНН 6671163413, ОГРН 1056604000970, место нахождения: 620026, Свердловская область, г.Екатеринбург, ул. Мамина-Сибиряка, д. 140)

размещение объекта: линии электропередачи классом напряжения до 35 кВ, а также связанные с ними трансформаторные подстанции, распределительные пункты и иное предназначенное для осуществления передачи электрической энергии оборудование, для размещения которых не требуется разрешения на строительство (ЛЭП 0,4 кВ от РУ 0,4 кВ ТП-1742, установка оборудования учета э/э в РУ 0,4 кВ ТП-1742, на опоре ЛЭП 0,4 кВ для электроснабжения нежилого здания по адресу: Пермский край, г. Пермь, Кировский район, ул. Танцорова, дом №90а (кадастровый номер земельного участка 59:01:1717065:64))

на землях: государственная собственность на которые не разграничена

местоположение: Пермский край, г. Пермь, Кировский район, ул. Танцорова

разрешение выдано на срок: 11 месяцев

Дополнительные условия размещения:

способ размещения объекта: подземный, надземный

Территория, согласно схеме, расположена в зонах с особым условием использования территорий: охранный зона объектов электросетевого хозяйства, приаэродромная территория аэродрома аэропорта Большое Савино; в прочих зонах ограничений: зона катастрофического затопления, водоохранная зона, прибрежная защитная полоса.

ОАО «МРСК Урала»:

1. Соблюдать порядок использования земельных участков, установленный постановлением Правительства Российской Федерации от 24 февраля 2009 г. № 160 «О порядке установления охранных зон объектов

электросетевого хозяйства и особых условий использования земельных участков, расположенных в границах таких зон»;

2. Обеспечить на земельном участке выполнение требований статьи 65 Водного кодекса Российской Федерации;

3. Не допускать на земельном участке размещение объектов без обеспечения инженерной защиты таких объектов от затопления, подтопления;

4. Соблюдать Правила использования воздушного пространства, установленные постановлением Правительства Российской Федерации от 11 марта 2010 г. № 138 «Об утверждении Федеральных правил использования воздушного пространства Российской Федерации»;

5. ОАО «МРСК Урала» в соответствии с пунктом 7(2) Положения о порядке и условиях размещения объектов на землях или земельных участках, находящихся в государственной или муниципальной собственности, на территории Пермского края без предоставления земельных участков и установления сервитутов, утвержденного постановлением Правительства Пермского края от 22 июля 2015 г. № 478-п, представить в департамент земельных отношений в течении 1 месяца с момента размещения объектов материалы контрольной геодезической съемки размещенных объектов на бумажном и электронном носителях на безвозмездной основе.

Приложение: схема предполагаемых к использованию земель или части земельного участка на 1 л. в 1 экз.

Начальник отдела предоставления
земельных участков по работе
с юридическими лицами



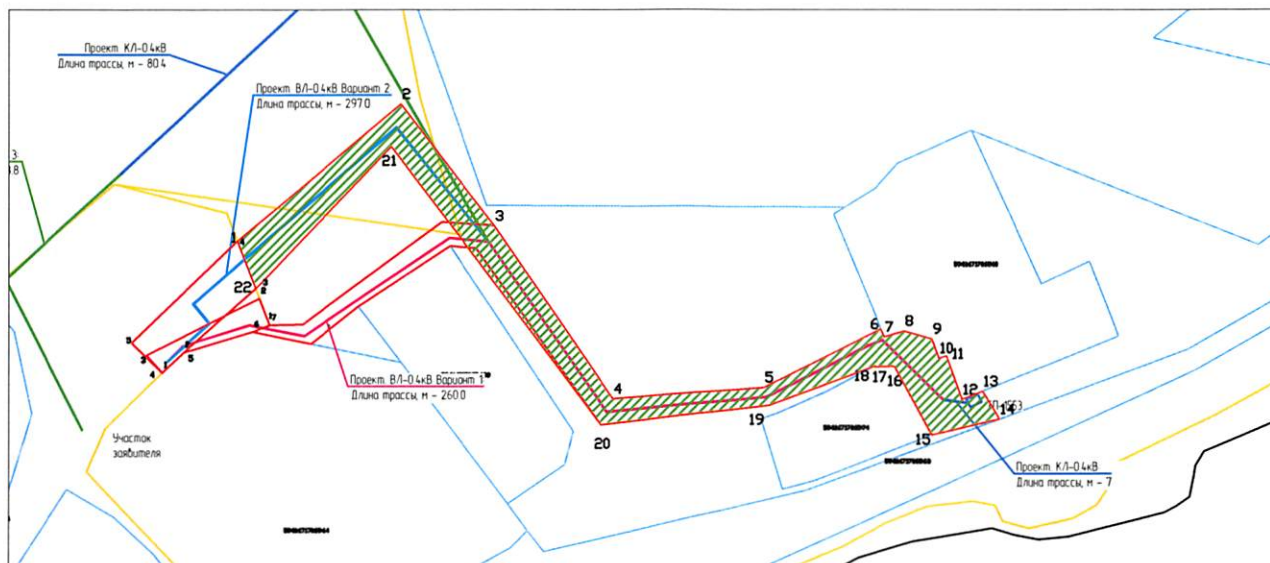
О.В.Матис

Объект: «Строительство ЛЭП 0,4 кВ от РУ 0,4 кВ ТП-1742, установка оборудования учета э/э в РУ 0,4 кВ ТП-1742, на опоре ЛЭП 0,4 кВ для электроснабжения нежилого здания по адресу: Пермский край, г. Пермь, Кировский район, ул. Танцорова, дом №90а (кад. номер зем. участка 59:01:1717065:64)»

Кадастровый номер: 59:01:1717065

Площадь земельного участка: 2351 м2

Μακρυσμαδ 1:2000



6-7-8-9-10-11-12-13-14 - смежные границы с участком 59:01:1717065:10

Каталог координат		
Имя	Абсцисса X	Ордината Y
1	520 049,14	2 219 338,50
2	520 086,81	2 219 383,64
3	520 053,39	2 219 409,41
4	520 006,27	2 219 442,27
5	520 009,37	2 219 483,97
6	520 025,29	2 219 516,29
7	520 023,10	2 219 517,21
8	520 024,75	2 219 522,72
9	520 022,58	2 219 530,45
10	520 017,37	2 219 532,41
11	520 017,96	2 219 534,50
12	520 006,18	2 219 538,83
13	520 008,40	2 219 544,45
14	520 000,77	2 219 549,10
15	519 994,35	2 219 531,49
16	520 015,20	2 219 520,10
17	520 015,04	2 219 514,77
18	520 015,24	2 219 514,68
19	520 004,54	2 219 485,37
20	519 999,12	2 219 438,95
21	520 075,11	2 219 381,04
22	520 036,12	2 219 343,56

59-07-1717065 – кадастровый номер кадастрового квартала
64 – номер учтенного земельного участка

1, 2 – характерная точка границы, сведения о которой позволяють
 — граница смежного земельного участка
 — граница земель, предполагаемых к использованию

Заявитель: Жданов П.М. по доверенности ПЗ-517-2022 от 25.01.2022г.